

Capteur plan solaire EURO L20/L40/L42



Wagner Solar



Les capteurs solaires EURO sont des produits haut de gamme pour le soutien du chauffage et la production d'eau chaude avec de petites et grandes installations. Ils sont produits en Allemagne.

AVANTAGES

- Fabrication haut de gamme
- Longévité importante
- Utilisation polyvalente
- Installer en toute sécurité

DÉTAILS

En tant que pionniers du solaire nous développons et produisons depuis plus de 40 ans des capteurs solaires haut de gamme en Allemagne. Tous les capteurs EURO sont certifiés selon le label de qualité pour les produits solaires thermiques: Solar Keymark.

Le cadre robuste en aluminium, l'absorbeur soudé au laser, le verre de sécurité solaire ainsi que les joints en EPDM garantissent la longévité.

Les capteurs EURO peuvent être montés selon les contraintes du lieu: en portrait ou en paysage, intégrés au bâti, en façade ou au sol.

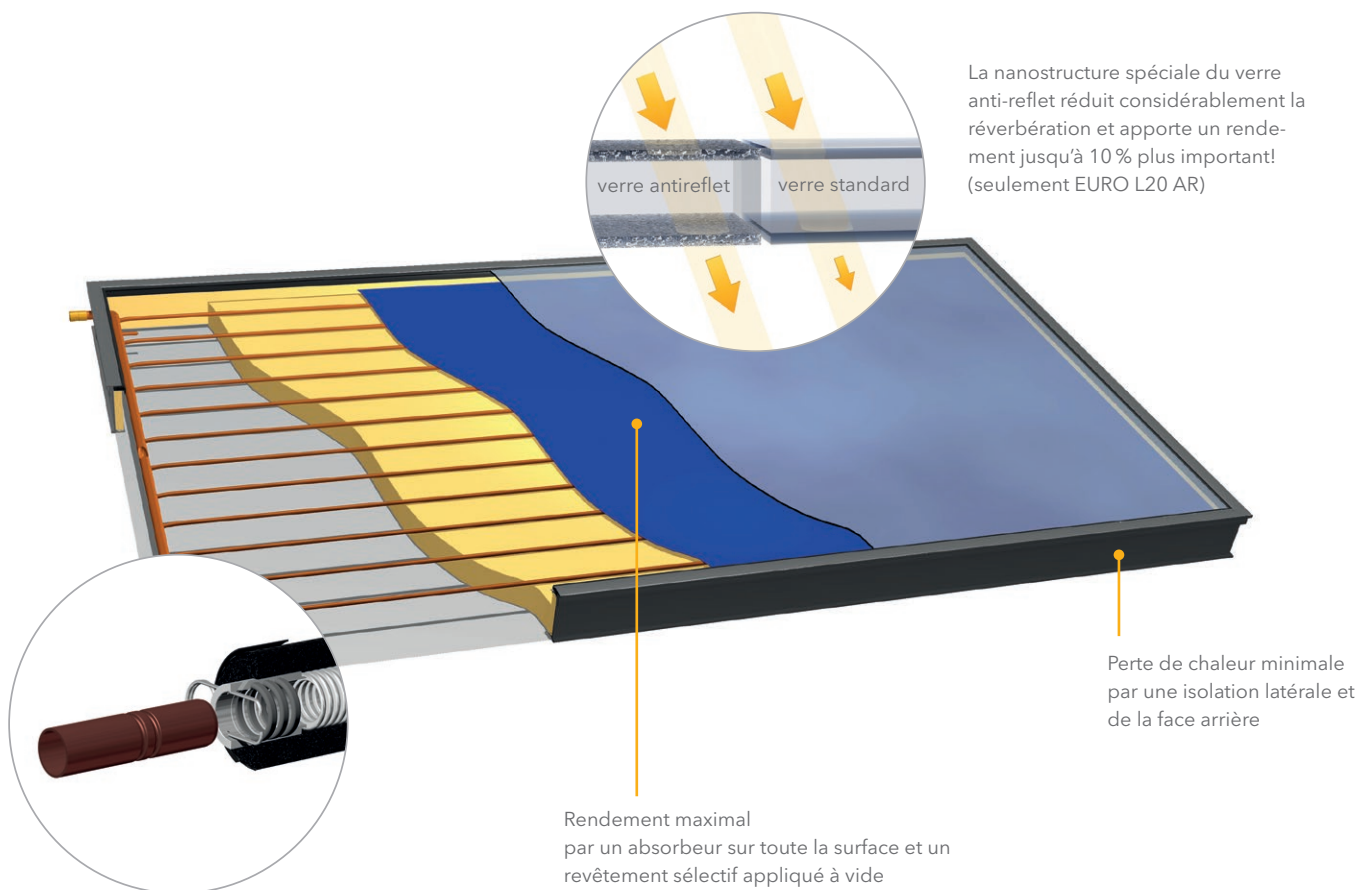
Avec le système de montage TRIC certifié TÜV l'installation des capteurs EURO est particulièrement facile et sûre.

Capteur plan solaire EURO L20/L40/L42



La Perfection dans le détail

Nous perfectionnons les différents composants et les harmonisons de façon optimale. C'est le secret d'un rendement de pointe!



Le montage sans outils de la fermeture à cliquet réduit le temps de montage des tuyaux de jonction et de raccordement de 90%. Les joints d'étanchéité en EPDM assurent une sécurité optimale.



LOW CO₂ - un aluminium respectueux de l'environnement

Nos capteurs sont également produits de manière plus respectueuse du climat : Pour la fabrication des cadres de nos capteurs EURO nous utilisons que de l'aluminium certifié. Cet aluminium a été produit avec de faibles émissions de CO₂ dans des usines d'aluminium européennes.



Les systèmes de montage
TRIC certifiés - montage
rapide et fiabilité

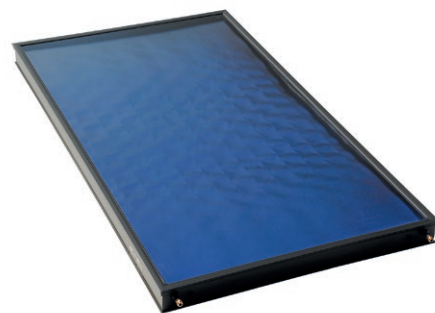


Les types de capteurs

Nous avons dans notre programme le capteur adapté
aux contraintes du lieu et à vos souhaits.

Le puissant - EURO L20 AR

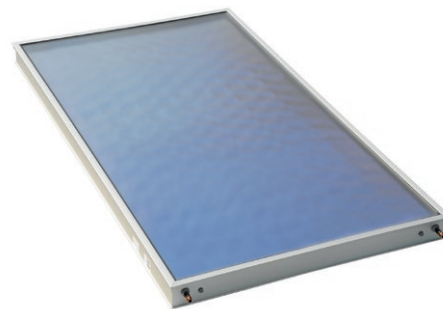
- 2,61 m² surface brute
- Verre antireflet de haute transparence
- Caisson en aluminium noir anodisé avec une isolation du pourtour sans faille et une isolation arrière de 60mm
- 1.289 kWh/a rendement annuel
(Solar Keymark, Würzburg, T_m = 50 °C)



AVIS
TECHNIQUE
EURO L20AR
n° 14.4/15-2087_V2,
publié le 17.09.2025

Le rapport qualité-prix - EURO L40/42 HTF

- 2,61/2,25 m² surface brute
- Verre securit
- Caisson en aluminium avec une isolation du pourtour sans faille et une isolation arrière de 30mm
- 1.016/871 kWh/a rendement annuel
(Solar Keymark, Würzburg, T_m = 50 °C)



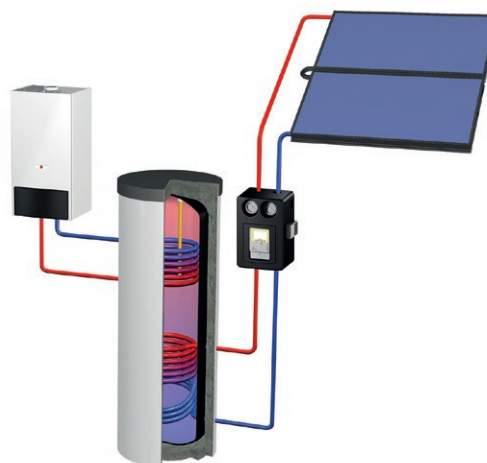


Du capteur à l'installation solaire

Les capteurs EURO sont le cœur de nos installations solaires. Couvrez avec le soutien au chauffage solaire jusqu'à 30 % de vos besoins en chauffage ou avec la production solaire d'eau chaude les 2/3 de votre besoin en eau chaude!



COMBI line - Excellent système pour la production d'eau chaude et de chauffage solaire pour maisons individuelles et à double habitation. Ce système efficace économise jusqu'à 30 % de gaz et mazout. L'installation solaire se combine avec toutes les sources de chaleur comme le mazout, le gaz et les granulés et permet un haut débit à température constante.



TOP line - Système solaire pour la production d'eau chaude pour maisons individuelles et maisons à deux logements. Le système TOP line travaille avec des grandes surfaces de capteurs et avec des composants parfaitement isolés, il représente ainsi une solution idéale pour la production d'eau chaude à un prix très raisonnable

Caractéristiques techniques	EURO L20 AR	EURO L40 HTF	EURO L42 HTF
Surface du capteur	Surface brute 2,61 m ² ; Surf. d'ouverture 2,36 m ²	Surface brute 2,61 m ² ; Surf. d'ouverture 2,36 m ²	Surface brute 2,25 m ² ; Surf. d'ouverture 2,01 m ²
Dimensions (L x l x h)	2151 x 1215 x 110 mm	2151 x 1215 x 80 mm	1933 x 1163 x 80 mm
Vitrage	3,2 mm verre antireflet $\tau = 93,7\%$	3,2 mm verre securit $\tau = 91\%$	
Absorbeur	Absorbeur d'une seule pièce soudé au laser avec un revêtement sélectif appliqué sous vide; $\alpha = 95\%$; $\varepsilon = 5\%$		
Caisson	Aluminium avec une isolation du pourtour sans faille et une isolation arrière de 60 mm	Aluminium avec une isolation du pourtour sans faille et une isolation arrière de 30 mm	
Couleur	Noir anodisé,	Aluminium	
Rendement annuel capteur (Solar Keymark, Würzburg, $T_m = 50^\circ\text{C}$)	1.289 kWh/a	1.016 kWh/a	871 kWh/a
Type de montage	Montage en surimposition, intégré, en pose libre sur châssis, sur façade en format portrait ou paysage		
Poids	48 kg	42 kg	33 kg