

# Flachkollektor für Solarwärme EURO L20/L40/L42



Wagner Solar



Die **EURO Sonnenkollektoren** sind Premiumprodukte für die solare Heizungsunterstützung und Warmwasserbereitung in kleineren und größeren Anlagen. Hergestellt werden sie in Deutschland.

## VORTEILE

- **Hochwertige Fertigung**
- **Lange Lebensdauer**
- **Vielseitig einzusetzen**
- **Sicher zu installieren**

## DETAILS

Als Solarpionier entwickeln und fertigen wir seit über 40 Jahren hochwertige Sonnenkollektoren am Standort Deutschland. Alle EURO-Kollektoren sind zertifiziert nach dem Qualitätslabel für solarthermische Produkte: Solar Keymark.

Der stabile Aluminiumrahmen, der lasergeschweißte Absorber aus Kupfer und Aluminium, das Solarsicherheitsglas sowie die hochwertige EPDM-Glasabdichtung sorgen für eine lange Lebensdauer.

Die EURO-Kollektoren lassen sich entsprechend der örtlichen Gegebenheiten einbauen: Im Hoch- oder Querformat, als Aufdach-, Indach-, Fassaden- oder Freiaufstellungslösung.

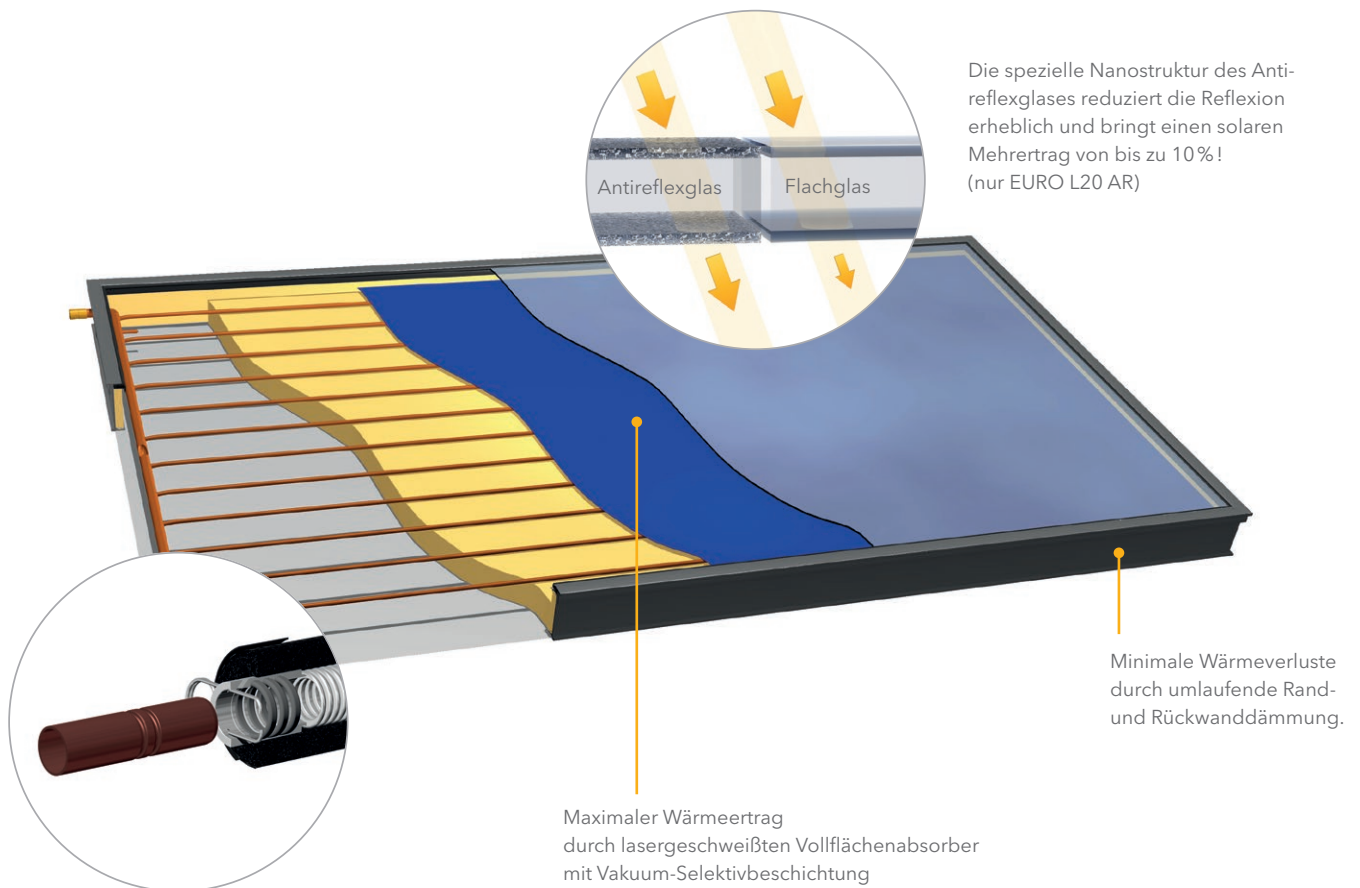
Mit dem TÜV-zertifizierten TRIC Montagesystem sind die EURO-Kollektoren besonders einfach zu montieren und sicher zu befestigen.

# Flachkollektor für Solarwärme EURO L20/L40/L42



## Perfektion im Detail

Wir perfektionieren die einzelnen Bauteile und stimmen sie optimal aufeinander ab. Das ist das Geheimnis der Spitzenleistung!



Die spezielle Nanostruktur des Antireflexglases reduziert die Reflexion erheblich und bringt einen solaren Mehrertrag von bis zu 10%! (nur EURO L20 AR)

Minimale Wärmeverluste durch umlaufende Rand- und Rückwanddämmung.

Maximaler Wärmeertrag durch lasergeschweißten Vollflächenabsorber mit Vakuum-Selektivbeschichtung

Werkzeugfreier Schnappverschluss reduziert Montagezeit für die Verbindungs- und Anschlusschläuche um 90%. Drei Dichtungsringe aus EPDM geben optimale Sicherheit.



### LOW CO<sub>2</sub> - Umweltfreundliches Aluminium

Unsere Kollektoren sind jetzt noch klimaschonender! Für unsere Kollektorrahmen verwenden wir ausschließlich zertifiziertes Aluminium, das mit niedrigen CO<sub>2</sub>-Emissionen in europäischen Aluminiumwerken hergestellt wurde.



Zertifiziertes  
TRIC Montagesystem -  
schnell, sicher und flexibel.

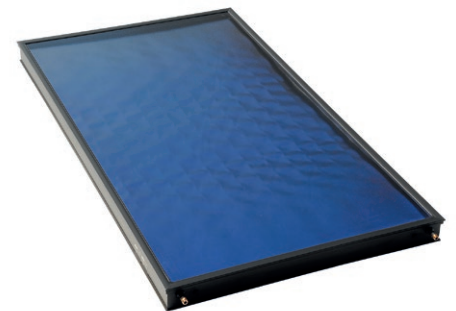


## Die Kollektortypen

Je nach den örtlichen Gegebenheiten und Ihren Wünschen haben wir den passenden Kollektor im Programm.

### Der Leistungsstarke - EURO L20 AR

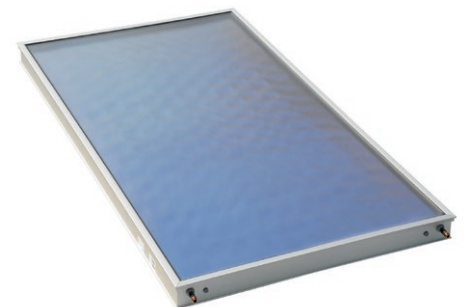
- Der Testsieger in der Kategorie Flachkollektoren bei Stiftung Warentest (Ausgabe 7/2023) überzeugt im Test durch beste Energieeffizienz und den höchsten Solarertrag
- 2,61 m<sup>2</sup> Bruttokollektorfläche
- Hochtransparentes Antireflexglas
- Schwarz eleoxiertes Aluminiumgehäuse mit lückenloser Rand- und 60 mm Rückwanddämmung
- 1.289 kWh/a Jahresertrag  
(Solar Keymark, Würzburg,  $T_m = 50\text{ °C}$ )



**AVIS**  
TECHNIQUE  
EURO L20AR  
n° 14.4/15-2087\_V2,  
publié le 17.09.2025

### Der Preiswerte - EURO L40/42 HTF

- 2,61/2,25 m<sup>2</sup> Bruttokollektorfläche
- Solarsicherheitsglas
- Aluminiumgehäuse mit lückenloser Rand- und 30 mm Rückwanddämmung
- 1.016/871 kWh/a Jahresertrag  
(Solar Keymark, Würzburg,  $T_m = 50\text{ °C}$ )





## Vom Kollektor zum Solarsystem

Die EURO-Kollektoren sind das Herz unserer Solarsysteme. Decken Sie mit solarer Heizungsunterstützung bis zu 30% Ihres Heizbedarfs oder mit solarer Warmwasserbereitung 2/3 Ihres Warmwasserbedarfs!



**COMBI line** - Ausgezeichnetes Solarsystem zur Warmwasserbereitung und Heizungsunterstützung für Ein- und Zweifamilienhäuser. Das effiziente System spart bis zu 30% Gas und Öl. Die Solaranlage ist kombinierbar mit allen gängigen Wärmeerzeugern wie Öl, Gas und Pellet und ermöglicht hohe Zapfleistungen bei konstanter Temperatur.



**TOP line** - mehrfach ausgezeichnetes Solarsystem zur Warmwasserbereitung für Ein- und Zweifamilienhäuser. Als ideale Lösung für die reine Warmwasserbereitung arbeitet das TOP line System mit großzügigen Kollektorflächen und bestens gedämmten Bauteilen - und das zu einem äußerst fairen Preis.

Technische Daten	EURO L20 AR	EURO L40 HTF	EURO L42 HTF
Kollektorfläche	Bruttofläche 2,61 m <sup>2</sup> ; Aperturfläche 2,36 m <sup>2</sup>	Bruttofläche 2,61 m <sup>2</sup> ; Aperturfläche 2,36 m <sup>2</sup>	Bruttofläche 2,25 m <sup>2</sup> ; Aperturfläche 2,01 m <sup>2</sup>
Format (L x B x H)	2151 x 1215 x 110 mm	2151 x 1215 x 80 mm	1933 x 1163 x 80 mm
Glasabdeckung	3,2 mm Antireflexglas, $\tau = 93,7\%$	3,2 mm Solarsicherheitsglas, $\tau = 91\%$	
Absorber	Lasergeschweißter Vollflächenabsorber mit Vakuum-Selektivbeschichtung; $\alpha = 95\%$ ; $\varepsilon = 5\%$		
Gehäuse	Alu mit lückenloser Rand- und 60 mm Rückwanddämmung	Alu mit lückenloser Rand- u. 30 mm Rückwanddämmung	
Farbe	Schwarz eloxiert	Alu	
Ertrag pro Kollektor (Solar Keymark, Würzburg, $T_m = 50\text{ °C}$ )	1.289 kWh/a	1.016 kWh/a	871 kWh/a
Montageart	Aufdach, Indach, Fassade und Freiaufstellung im Hoch- oder Querformat		
Gewicht	48 kg	42 kg	33 kg