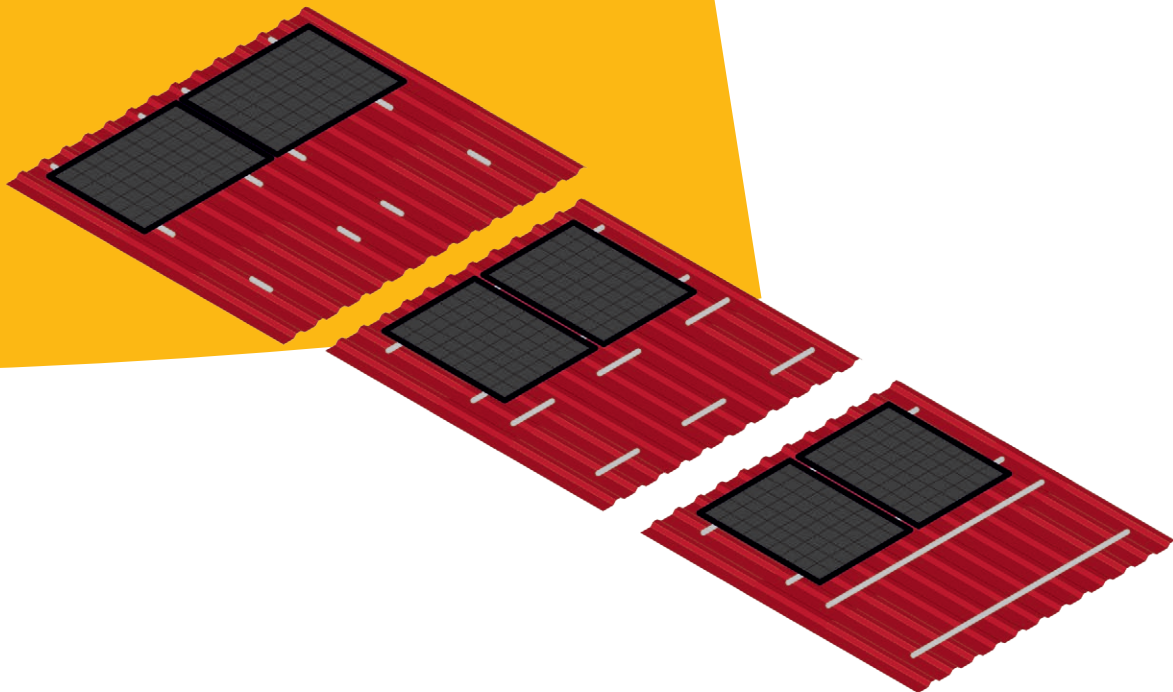


Dachankersystem TR fix



Wagner Solar



Dachankersystem TR fix für schnelle Montage auf Trapezdächern
Enorm flexibel einsetzbar durch kurze Schienensegmente oder durchlaufende Montageschienen sowie Dünnschraube oder Niete in Kombination mit der patentierten Modulklemme TRIC clip.



TRIC

VORTEILE

- **Schnelle und einfache Montage**
- **Zwei Schienenvarianten**
- **Sichere Befestigung**
- **Günstiger Systempreis**

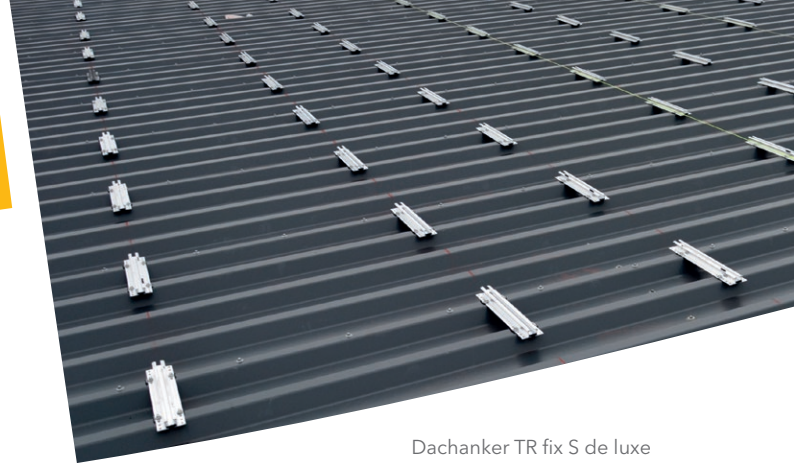
DETAILS

TR fix wird direkt an den Hochsicken des Trapezblechs befestigt. In Verbindung mit der patentierten Modulklemme TRIC clip wird die Montage zum Kinderspiel.

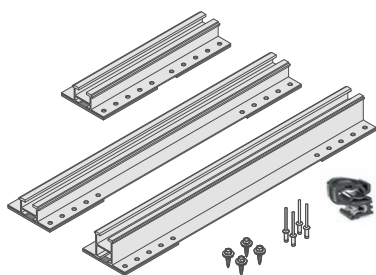
Abgestimmt auf die Projektanforderungen werden vorgelochte kurze Schienenstücke oder durchgehenden Schienen verwendet.

Abhängig vom vorhandenen Trapezblech und von den statischen Gegebenheiten werden Dünnschraube oder Niete eingesetzt. Diese stellen eine sichere Verbindung zur Dachkonstruktion dar.

Für jeden Anwendungsfall wird die wirtschaftlich optimale Lösung gewählt. Günstige Materialkosten und kurze Montagezeiten ergeben einen äußerst attraktiven Systempreis.

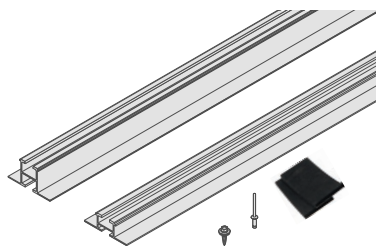


Dachanker TR fix S de luxe



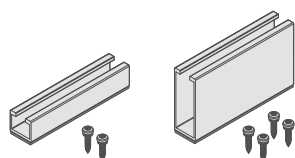
Dachanker TR fix S de luxe mit kurzen Montageschienen

- Montage mit spanlosen Bohrschrauben oder Presslaschenblindnieten mit Dichtscheibe
- Schienen gelocht und mit abdichtenden Neopren-Unterlagen beklebt



Dachanker TR fix L mit langen Montageschienen

- Montage mit spanlose Bohrschrauben oder Presslaschenblindnieten mit Dichtscheibe
- Montageschienen TR Fix Profil, abdichtende Neopren-Unterlagen



Dachanker TR fix compact mit kurzen Montageschienen

- Montage mit spanlose Bohrschrauben
- Zwei Schienenhöhen, Schienen gelocht und mit abdichtender Neopren-Unterlage beklebt

Technische Daten	TR fix S de luxe	TR fix compact	TRfix L
Anwendung	Trapezblechdächer (Sandwichelemente nach Freigabe)		
Schienenvarianten	Kurze gelochte Schienen	Kurze gelochte Schienen	Durchgehende Schienen
Maße (mm)	21 x 66 x 395 21 x 66 x 200	23 x 27 x 125 70 x 27 x 125	21 x 66 x 4.780 21 x 66 x 5.400 21 x 66 x 6.000 40 x 66 x 6.000
Befestigungsvarianten	Dünnblechschrauben für Stahl-/ Aluminiumblech ab 0,5 mm, Nieten für Stahlblech ab 0,5 mm	Dünnblechschrauben für Stahl-/ Aluminiumblech ab 0,5 mm	Dünnblechschrauben für Stahl-/ Aluminiumblech ab 0,5 mm, Nieten für Stahlblech ab 0,5 mm
Modultypen	Alle gängigen gerahmten Module		
Material	Aluminium, Edelstahl, Neopren, EPDM		
Produktgarantie	15 Jahre		