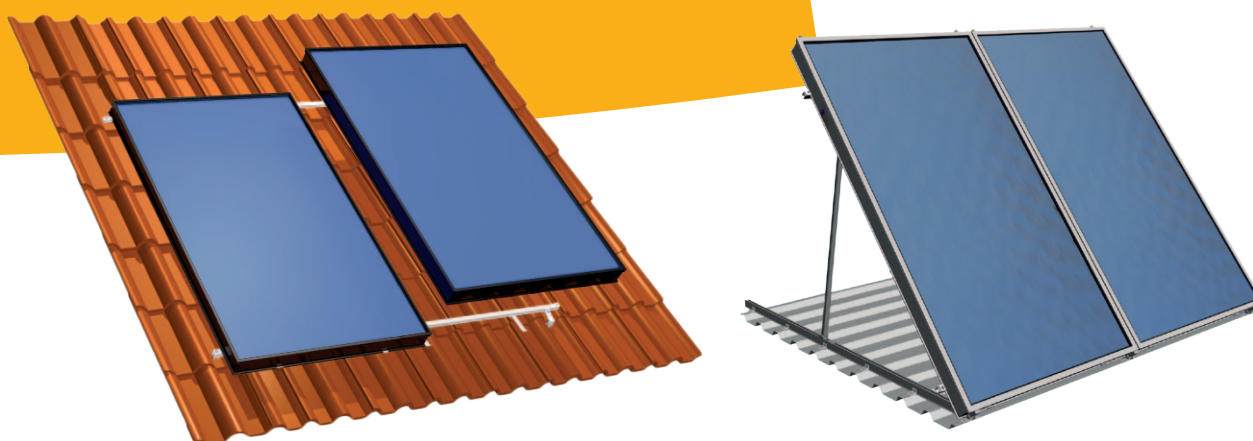


Système de montage EURO TRIC



Wagner Solar



Rapide, simple et flexible: EURO TRIC est le système de montage parfait pour collecteurs en surimposition ou pose libre.



TRIC

AVANTAGES

- **Composants prémontés**
- **Montage TOP simple**
- **Variable pour presque toutes les surfaces**
- **45 années d'expérience et d'innovation**

DETAILS

Les composants prémontés assurent un montage simple, rapide et sûr. Les pattes de fixation sont livrés avec des fixations vissées pour les rails de montage et de capteurs. Les triangles de montage pour la pose libre sont complètement prémontés et livrés repliés.

Les étapes essentielles de l'installation des capteurs s'effectuent par en haut - génialement simple et sûr!

Des pattes de fixations adaptés à toutes les couvertures de toitures. La pose libre en portrait et paysage est possible sur quasiment toutes les surfaces planes ou inclinées.

En tant que pionniers du solaire nous fabriquons depuis 45 ans des systèmes solaires pour eau sanitaire et chauffage. Profitez de notre expérience et de nos innovations!

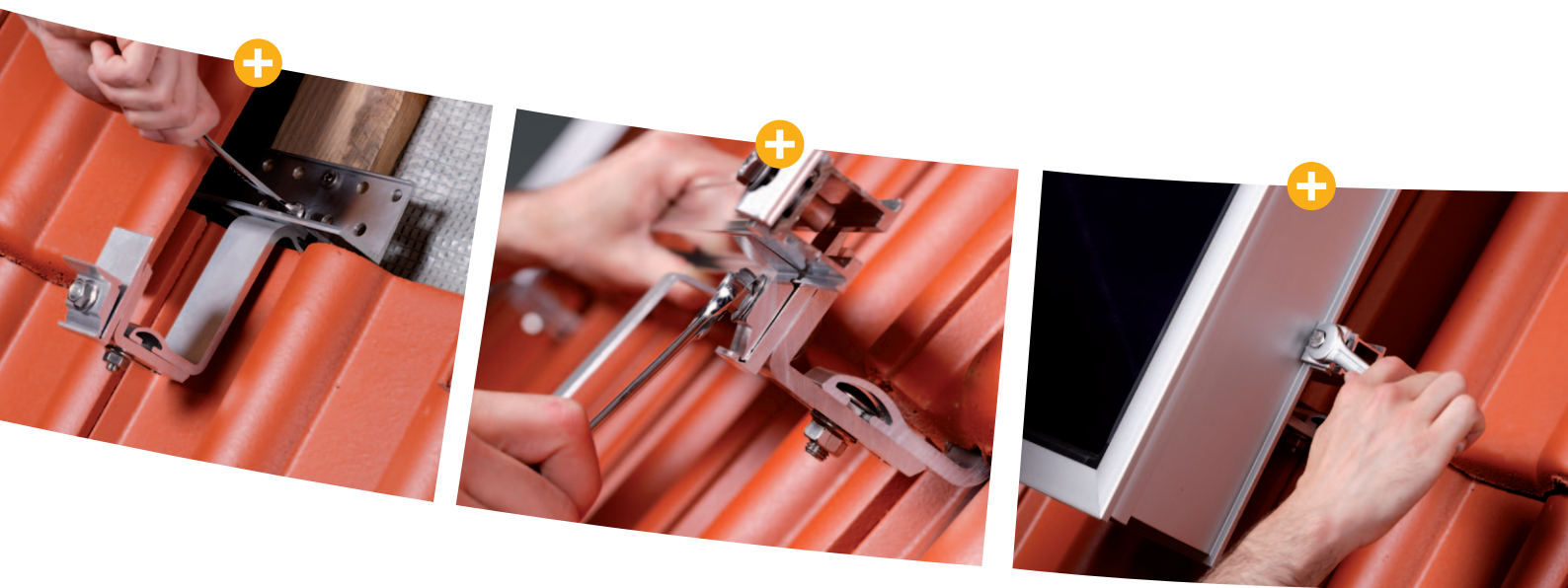
Montage sur toiture EURO TRIC A

- + Pour tous les toits la bonne tenue**

Le grand choix de potelets rend la fixation des collecteurs possible sur presque toutes les toitures. Des couvertures sur tuiles, tuiles plates, schiste, toits ondulés ou bac acier sont réalisables.
- + Montage TOP simple**

Tous les éléments de fixation sont atteignables du dessus et ainsi facilement accessibles. Ce montage TOP génialement simple vous économise un temps précieux!
- + Economique et sûr**

La construction harmonieuse et les solutions de détail bien pensées simplifient et accélèrent le montage. La sécurité a la plus haute priorité.
Si nécessaire, nous réalisons un dimensionnement statique spécifique au projet de l'installation.



Montage en pose libre EURO TRIC F

Triangles de montage prémontés

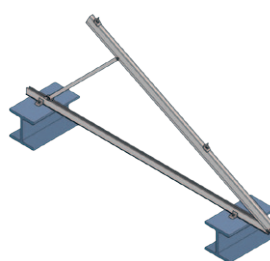
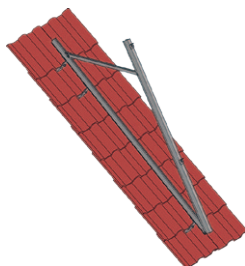
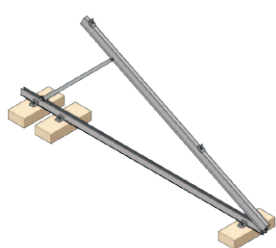
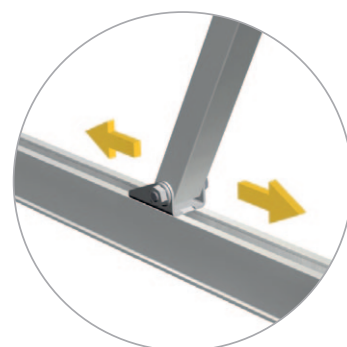
Les triangles de montage sont composés de profils alu haute résistance et intégralement prémontés. La particularité: ils sont livrés repliés, ce qui est économe en place, réduit les coûts et facilite le transport. Sur place on les déplie simplement selon l'angle d'inclinaison souhaité et on les fixe par vissage.

Angle d'inclinaison réglable en continu

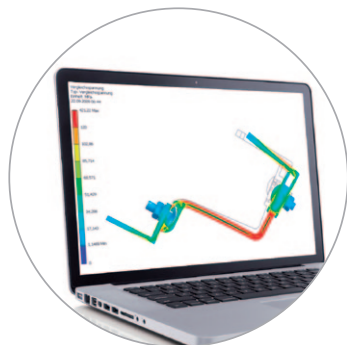
Le système EURO TRIC F permet l'installation en pose libre de capteurs EURO en format vertical ou horizontal sur pratiquement tous les supports plans ou inclinés. L'angle d'inclinaison peut être rapidement réglé sur une plage continue de 35 ° à 50°.

Approprié à pratiquement tous les supports

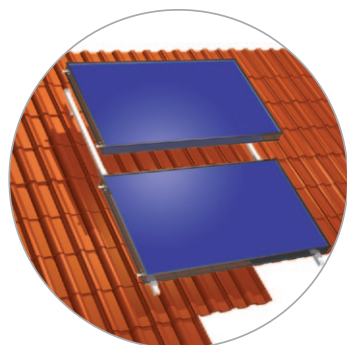
Le système EURO TRIC F peut être installé sur tous les toitures plates ou inclinées. Que ce soit sur des constructions en poutrelles métalliques, des couvertures en bacs acier, des toits de tuiles avec pattes de fixation ou de fixations sur blocs de béton, un montage sûr, rapide et économe est toujours possible.



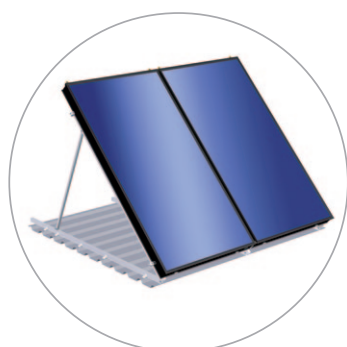
Système de montage EURO TRIC



Les systèmes de montage EURO TRIC sont continuellement optimisés et certifiés CE



EURO TRIC A-des rails de montage alu avec pattes de fixation prémontés



EURO TRIC F-Triangles de montage prémontés pour un réglage flexible de l'angle d'inclinaison

APPLICATION

- EURO TRIC A-avec une multitude de potelets différents, comme par exemple le potelet alu Hv Top à triple réglage
- EURO TRIC F-Pose libre sur presque toutes les surfaces: tuiles, poutres acier, blocs béton ou bac acier avec gravier. Angle d'inclinaison réglable en continu entre 35° et 50°
- Disposition des collecteurs: superposés en paysage, côte-à-côte en portrait

EQUIPEMENT

- Réalisation anti-corrosion en aluminium avec visserie inox
- Kit de montage incluant raccords collecteur

INSTALLATION

- Installation sûre par un dimensionnement aux normes avec un certificat
- Montage TOP - c'est-à-dire que les 3 étapes essentielles du montage collecteur sont effectuées du dessus
- Composants prémontés pour un montage simple et rapide