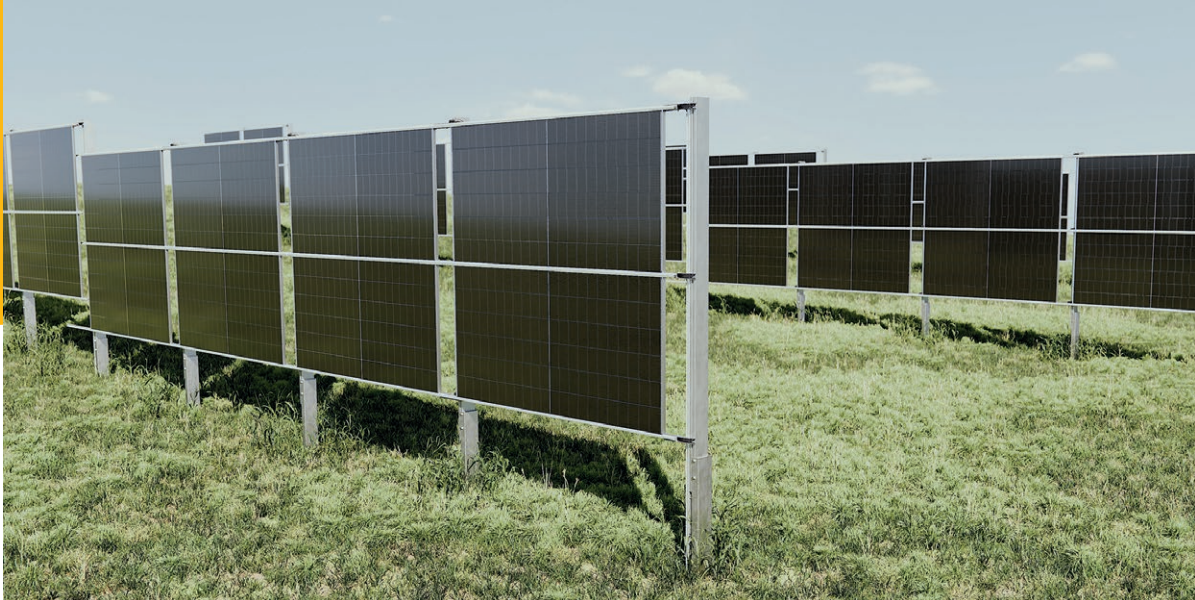


Montagesystem TRIC fence



TRIC fence - Solarstromerzeugung und landwirtschaftliche Nutzung auf einer Fläche.

Synergieeffekte nutzen und zusätzliche Wertschöpfung generieren mit unserem PV Zaun TRIC fence. Schnell und einfach montiert sowie einsetzbar auf nahezu allen landwirtschaftlich genutzten Flächen oder als Einfriedung - auch in schwierigem Gelände.



TRIC

VORTEILE

- **Maximale Solarstromerträge**
- **Montagefreundlich, keine zusätzliche Fundamentierung erforderlich**
- **Last- und verschattungsoptimiert**
- **Flexibel und universell einsetzbar**

DETAILS

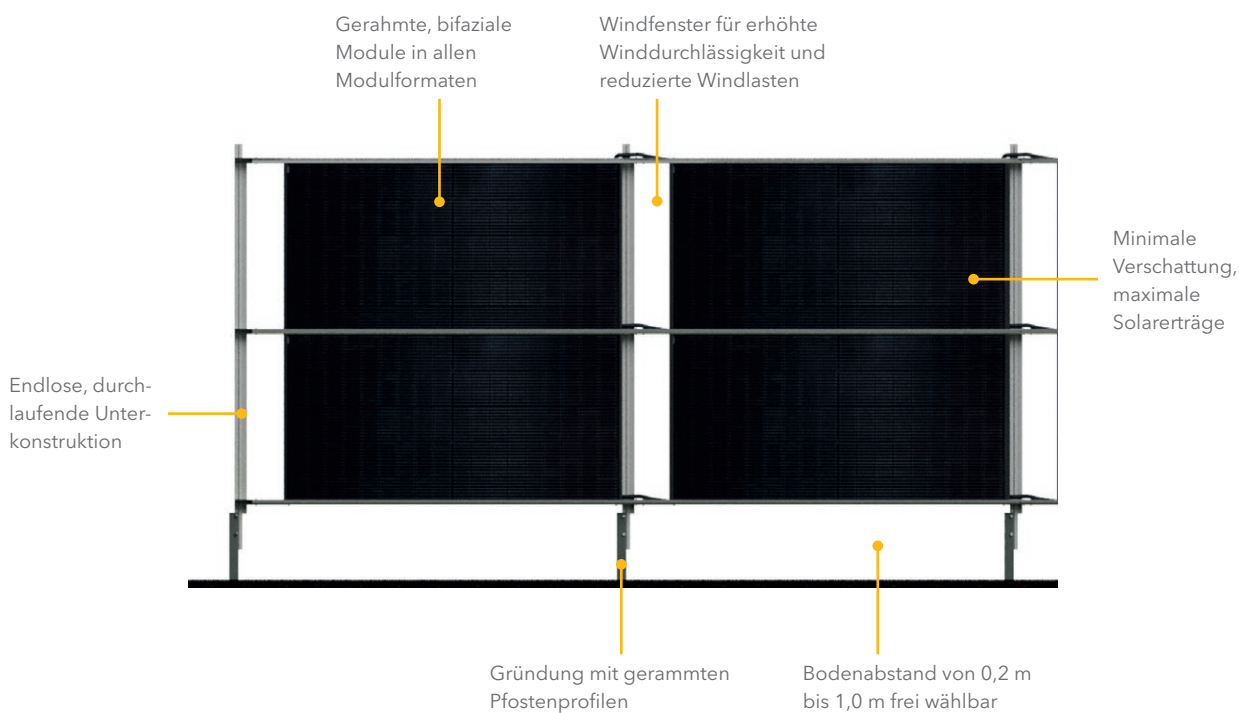
Der Einsatz von bifazialen Modulen erhöht die Solarstromausbeute signifikant. Verschattungsverluste reduzieren sich auf ein Minimum. Geeignet für alle Modulformate.

Die Gründung des Montagesystems erfolgt mit in den Boden gerammten Pfostenprofilen.

Endlose, durchlaufende Unterkonstruktion mit Windfenstern für Verschattungs- und Lastoptimierung. Kostengünstige Konstruktion durch verringerte Belastung dank reduzierter Windlasten.

Ost-West- oder Südausrichtung, angepasst an die vorhandenen Geländebedingungen. Auch auf starken Geländeneigungen einsetzbar.

Montagesystem TRIC fence



Technische Daten	TRIC fence
Anwendung	Beliebige Ausrichtung, vorzugsweise Ost-West oder Süd
Konfiguration	Einlegesystem, ein- oder zweireihiger Aufbau in beliebiger Länge durch integrierte Dehnungsfugen, Höhe 1,5 - 3.6 m, Bodenabstand 0,2 - 1,0 m
Modultypen	Alle gängigen gerahmten bifazialen Module
Material	Aluminium, Edelstahl, Stahl feuerverzinkt (Rammprofile)
Produktgarantie	15 Jahre