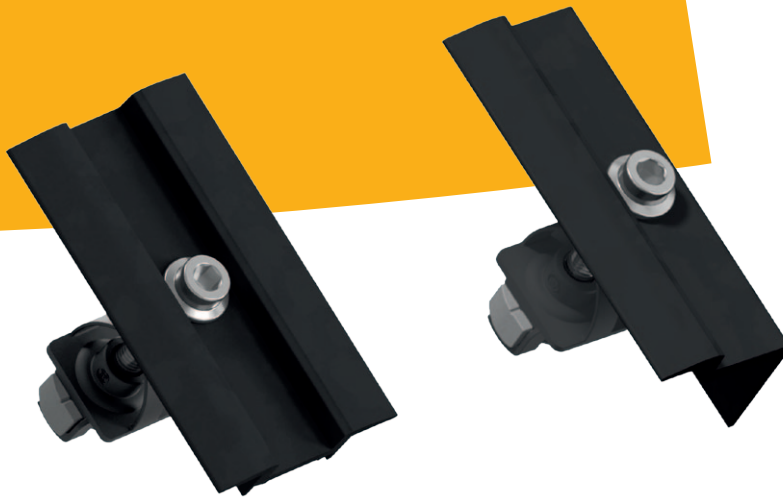


Modulklemme TRIC clip 2



Wagner Solar



TRIC clip 2 - die Weiterentwicklung der seit 2008 bewährten Modulklemme TRIC clip. Für die einfache, schnelle und sichere Modulmontage mit einem Click.

- TRIC clip 2 greift das patentierte, genial einfache Funktionsprinzip auf: Sanfter Druck von oben lässt die Hammerkopfmutter der Modulklemme mit einem charakteristischen „Click“ quer zur Schiene einrasten. Die Modulklemmen können in der Nut der Montageschiene nach Bedarf verschoben und dann einhändig festgezogen werden.
- Alle tragenden Teile des TRIC clip 2 - auch Schraube und Hammerkopfmutter - werden aus hochfestem Aluminium gefertigt, ohne Abstriche bei der Belastbarkeit. Die bauaufsichtliche Zulassung ist beantragt.
- Präzision und Komfort beim Einbau konnten wesentlich verbessert werden. Ein Kunststoffbauteil aus flexiblem und beständigem Polyamid übernimmt alle nötigen Funktionen.
- TRIC clip 2 ist kompatibel mit allen TRIC Anwendungsbereichen wie Schrägdach-, Flachdach- und Freilandmontage.
- Wagner Solar entwickelt und produziert seine TRIC Montagesysteme am Standort in Kirchhain/Hessen. Das komplette Programm wird aus CO₂-arm produziertem Aluminium hergestellt.



Patent No. 2246577



Bauaufsichtliche
Zulassung beantragt



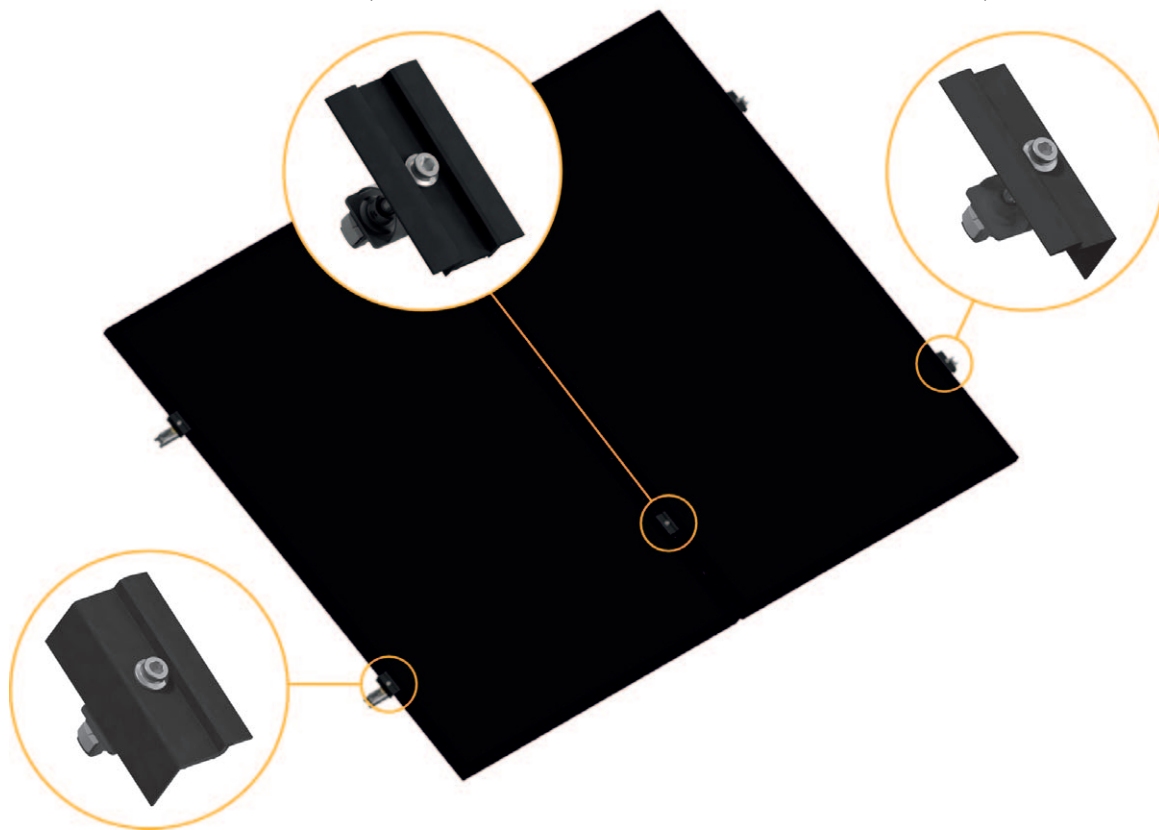
Modulklemme TRIC clip 2



Patentierte Montage
mit einem Click

TRIC clip 2 Mittelklemme

TRIC clip 2 Randklemme



TRIC clip 2 Randklemme

Technische Daten	TRIC clip 2
Anwendung	Geeignet für alle TRIC Aufdach- und Freiaufstellungssysteme
Modultypen	Gerahmte Solarmodule mit Rahmenhöhen von 30 - 35 mm
Material	Aluminium, Polyamid
Farbe	Schwarz pulverbeschichtet
Produktgarantie	15 Jahre