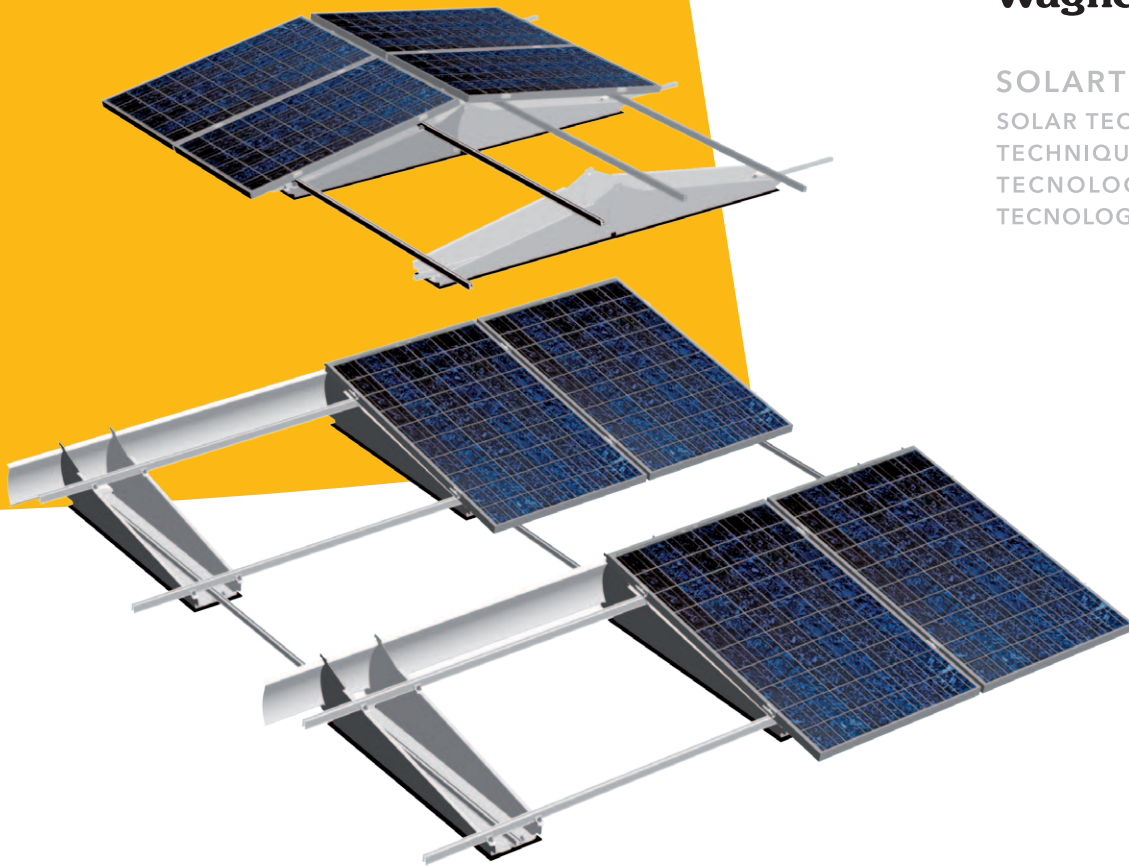


Flachdachmontagesystem TRIC F box



Wagner & Co

SOLARTECHNIK
SOLAR TECHNOLOGY
TECHNIQUE SOLAIRE
TECNOLOGÍA SOLAR
TECNOLOGIA SOLARE



TRIC F box ist ein Montagesystem für alle gängigen Industrie-Flachdächer. Die leichte Konstruktion erweitert den Photovoltaik-Anwendungsbereich. Höchste Dachausnutzung und sehr schnelle Montage maximieren die Wirtschaftlichkeit.

TRIC

VORTEILE

- **Sehr schnelle Montage**
- **Leichte Konstruktion**
- **Höchste Dachausnutzung**
- **Flexible Anordnung**

DETAILS

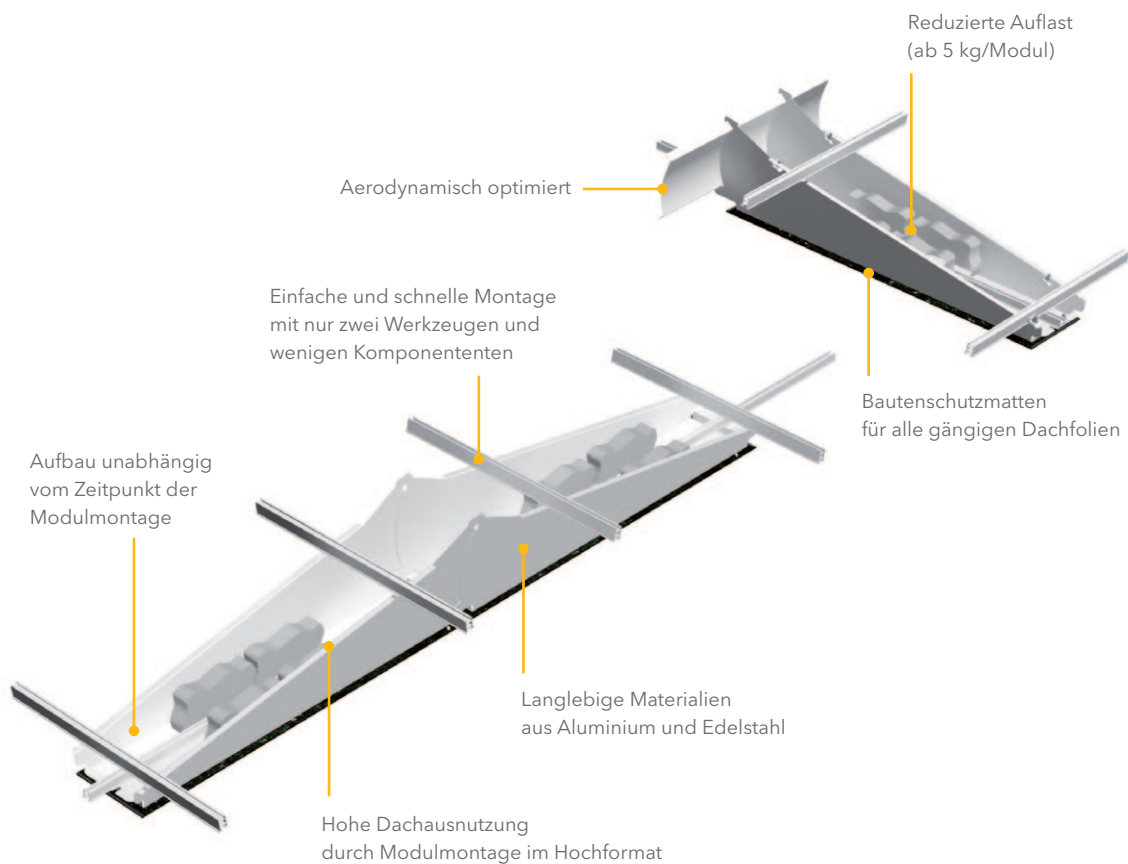
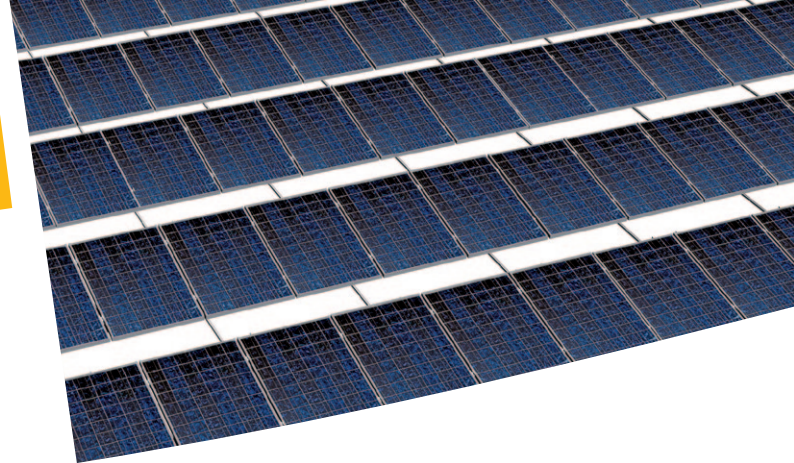
Intelligentes Montagesystem mit wenigen Komponenten in einfachen Schritten und mit nur zwei Werkzeugen zu installieren. Zeitersparnis von mindestens 50%! Aufbau unabhängig vom Zeitpunkt der Modulmontage.

Aerodynamisch optimierte im Windkanal geprüfte Systemkomponenten reduzieren die Auflasten erheblich (Werte ab 20 kg/kWp realistisch). Das reduziert gleichermaßen die Dachlast (Werte ab 12 kg/m² realistisch).

Die Hochformat-Anordnung der Module und der flache Anstellwinkel von nur 10° ermöglichen eine Dachausnutzung von bis zu 95% bei Ost-Westlage (bis zu 65% bei Südlage)!

Mit nur einem System können Sie die Süd- oder die Ost-West-Montage der Module wählen. Geeignet für alle gängigen Industrie-Flachdächer durch Auswahl passender Bautenschutzmatte.

Flachdachmontagesystem TRIC F box



Technische Daten	TRIC F box
Anwendung	Industrie-Flachdächer mit wenig Lastreserve und keine Dachdurchdringung machbar/gewünscht
Modulanordnung	Süd oder Ost/West; Anstellwinkel 10°; Hochkant; für nahezu alle gängigen, gerahmten Module
Auflast	Normalbereich ab 5 kg/Modul; Eck-/Randbereich ab 20 kg/Modul
Dachlast	ab 12 kg/m ²
Material	Aluminium und Edelstahl