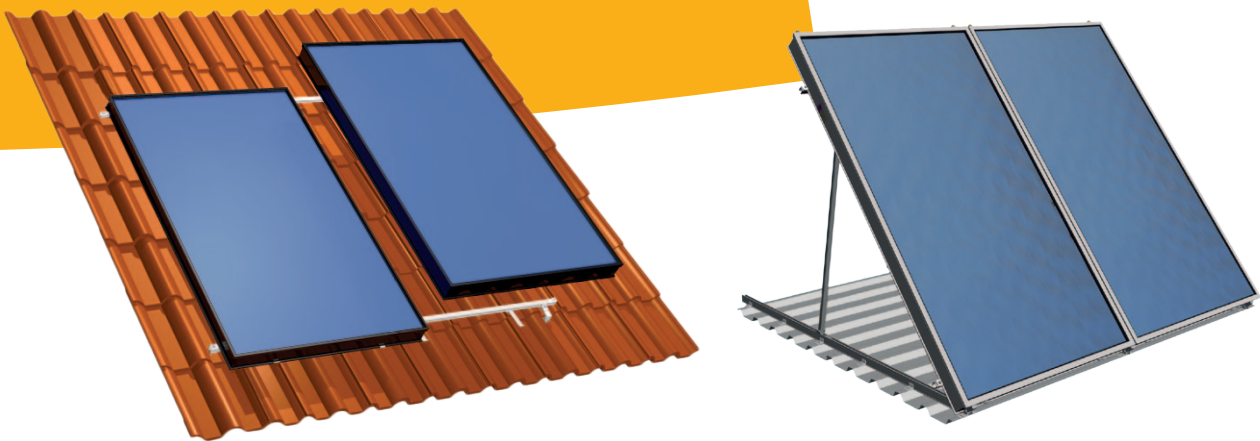


Montagesystem EURO TRIC



Wagner Solar



Schnell, sicher und flexibel: EURO TRIC ist das perfekte Montagesystem für die Aufdachbefestigung und Freiaufstellung von Kollektoren.



TRIC

VORTEILE

- **Vormontierte Komponenten**
- **Einfache TOP-Montage**
- **Für alle Dächer der richtige Halt**
- **45 Jahre Erfahrung und Innovation**

DETAILS

Vormontierte Komponenten sorgen für einfache, schnelle und sichere Montage. Unsere Dachanker sind bereits mit den Halterungen für Kollektorscheine und Kollektor ausgestattet. Die Aufstellendreiecke für die Freiaufstellung sind komplett vormontiert und werden zusammengeklappt geliefert.

Die wesentlichen Schritte bei der Kollektormontage werden von oben ausgeführt – genial einfach und sicher!

Dachanker für die Aufdachmontage stehen für alle gängigen Dacheindeckungen zur Verfügung. Die Freiaufstellung im Hoch- und Querformat ist auf nahezu allen ebenen und geeigneten Untergründen möglich.

Als Solarpioniere der ersten Stunde fertigen wir seit 45 Jahren Solarsysteme für Warmwasser und Heizung. Profitieren Sie von unserer Erfahrung und Innovation!

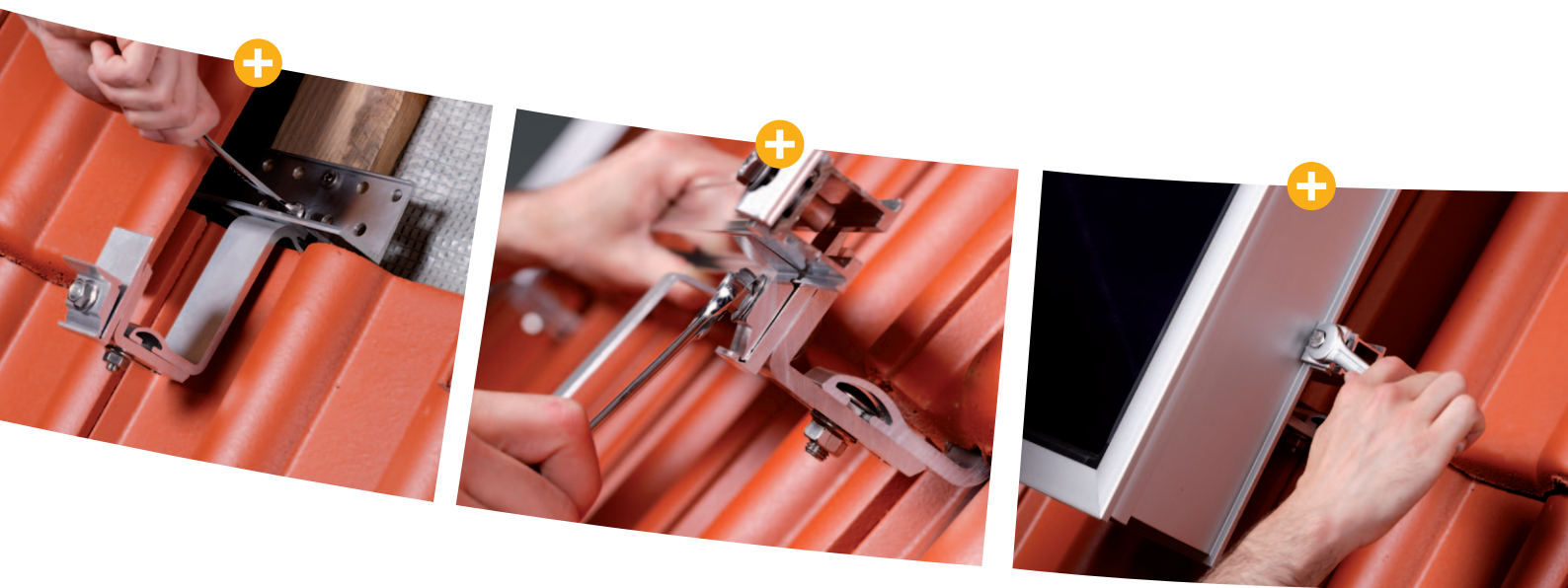
Aufdachmontage EURO TRIC A

- + Für alle Dächer der richtige Halt**

Mit der großen Auswahl an Dachankern ist die Befestigung der Kollektoren auf nahezu allen Dächern möglich. Eindrückungen mit Dachpfanne, Biberschwanzziegel, Schiefer, Berliner Welle oder Trapezblech sind realisierbar.
- + Einfache TOP-Montage**

Sämtliche Befestigungselemente für die Kollektorinstallation sind von oben zugänglich und daher leicht erreichbar. Diese genial einfache TOP-Montage spart Ihnen kostbare Zeit!
- + Wirtschaftlich und sicher**

Die stimmige Konstruktion und durchdachte Detailösungen vereinfachen und beschleunigen die Montage. Sicherheit hat dabei höchste Priorität. Bei Bedarf führen wir eine projektspezifische statische Anlagendimensionierung durch.



Freiaufstellung EURO TRIC F

Vorgefertigte Aufstelldreiecke

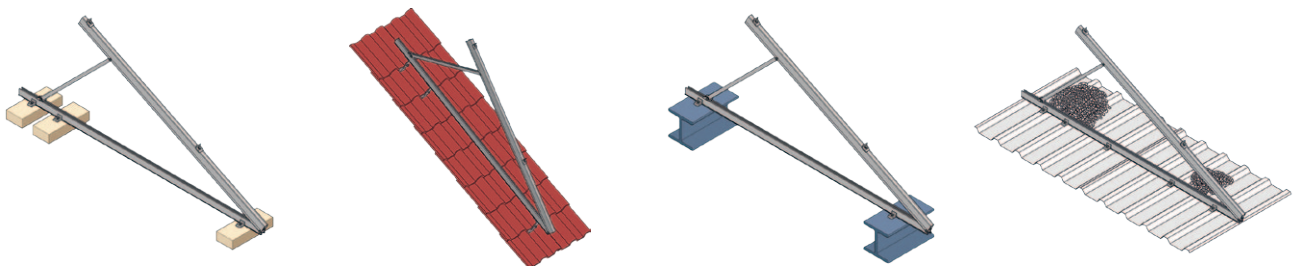
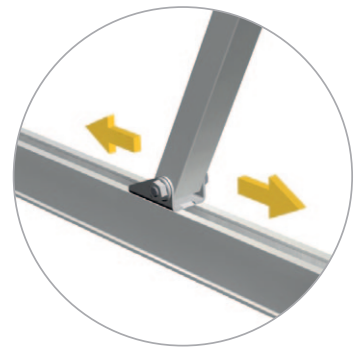
Die Aufstelldreiecke bestehen aus hochbelastbaren Alu-Profilen und sind komplett vormontiert. Das Besondere: Sie werden zusammengeklappt geliefert, das spart Platz, Kosten und erleichtert den Transport. Vor Ort werden sie einfach auf den gewünschten Neigungswinkel aufgeklappt und verschraubt.

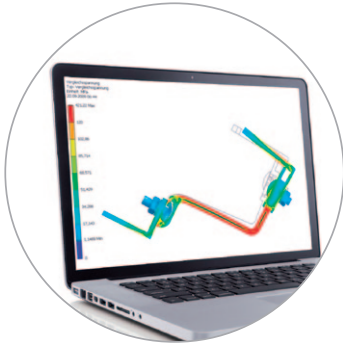
Stufenloser Neigungswinkel

Das EURO TRIC F System ermöglicht die Freiaufstellung von EURO-Kollektoren im Hoch- und Querformat. Dabei kann der Neigungswinkel im Bereich von 35° - 50° schnell und stufenlos eingestellt werden.

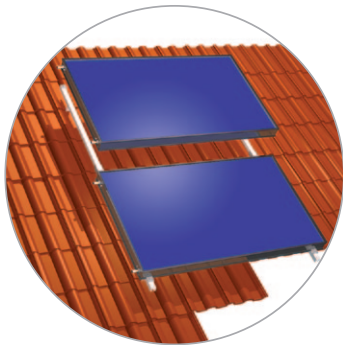
Passend für nahezu jeden Untergrund

EURO TRIC F kann auf allen gängigen Dachkonstruktionen - Flachdächern oder geneigten Dächern - montiert werden. Ob Stahlträgerkonstruktionen, Metalldacheindeckungen, Dächer mit Dachpfannen oder die Befestigung an Betonsteinen, eine sichere und zeitsparende Montage ist immer möglich.

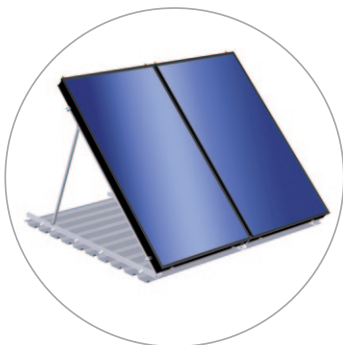




Die kontinuierlich optimierten EURO TRIC Montagesysteme sind CE zertifiziert.



EURO TRIC A - Alu-Montageschienen mit fertig vormontierten Befestigungsklemmen



EURO TRIC F - Vormontierte aufklappbare Aufstelldreiecke zur flexiblen Neigungswinkeleinstellung

ANWENDUNG

- EURO TRIC A - mit einer Vielzahl verschiedener Dachanker, wie zum Beispiel dem dreifach verstellbaren ALU-Dachanker Hv Top
- EURO TRIC F - Freiaufstellung auf nahezu allen Untergründen: Dachpfannen, Stahlträger, Betonsteine oder Trapezblech mit Kies-schüttung. Neigungswinkel zwischen 35°-50° stufenlos einzustellen
- Kollektoranordnung im Querformat übereinander oder im Hochformat nebeneinander

AUSSTATTUNG

- Korrosionsbeständige Ausführung aus Aluminium mit Edelstahl-verbindingsschrauben
- Montageset inklusive Kollektoran-schlüssen

INSTALLATION

- Sichere Installation durch normgerechte Anlagenauslegung
- TOP-Montage - d.h. die drei wesentlichen Schritte der Kollektor-montage werden von oben ausgeführt
- Vormontierte Komponenten für die einfache, schnelle Montage